



Ahr

Das Ahrtal gilt als eines der spektakulärsten Seitentäler des Rheins. Dafür sorgen zunächst das naturbelassene Mündungsdelta der Ahr, die bei Remagen-Kripp in den Rhein fließt, und die fruchtbare Auenlandschaft der Unterahr. Es folgen die tief in die Felsen eingeschnittenen, steilen Weinbergterrassen der Mittelahr mit schroffen Felsgraten. Und schließlich die Mittelgebirgslandschaft der Oberahr, die in Blankenheim in der Eifel entspringt. Für Radlerinnen, Radler, Mountainbikerinnen und Mountainbiker bietet die Region ein gut ausgebautes Radverkehrsnetz. Die ca. 80 Kilometer lange Ahr-Radtour durch den atemberaubenden Norden von Rheinland-Pfalz startet an der Ahrmündung bei Sinzig und führt durchs Rotweinparadies Ahrtal bis zur Ahr-Quelle nach Blankenheim. Die abwechslungsreiche Route verbindet interessante Sehenswürdigkeiten und Naturdenkmäler mit spannender Natur und Gesundheitssoasen.

Ahrtal-Tourismus Bad Neuenahr-Ahrweiler e.V.
 Oberstraße 8 • 53474 Bad Neuenahr-Ahrweiler
 Tel.: +49 (0)2641-9171-0
 www.ahr-tal.de



Eifel

Das Naturerlebnis Eifel genießt man als Radfahrerin oder Radfahrer auf den Radwegen entlang der Flüsse Kyll, Ahr, Nims, Sauer, Enz, Prüm, Rur und Erft, auf dem Maare-Mosel-Radweg, der Vulkan-Rad-Route Eifel, dem Maifeld-Radwanderweg, dem Vulkanpark-Radweg und der Eifel-Höhen-Route. Die landschaftlichen Reize der Eifel – etwa die bizarre Felslandschaft des Ferschweiler Plateaus, die knorrigen Buchen- und Eichenwälder im Nationalpark Eifel, die Maare, die „Augen der Eifel“ oder der Vulkanpark im Landkreis Mayen-Koblenz – sind durch ein flächendeckendes Netz an hervorragend ausgebauten Radwegen erschlossen. Mal geht es entlang der Flüsse und Bäche, mal über weite Hochflächen mit malerischen Ausblicken, den so genannten Eifel-Blicken. Highlights sind die Touren entlang von stillgelegten Bahntrassen. Die individuelle Tourenauswahl in der Eifel ist – für Familien wie für Trainierte und Profis – nahezu unbegrenzt.

Eifel Tourismus GmbH
 Kalvarienbergstr. 1 • 54595 Prüm
 Tel.: +49 (0)2651-96560
 www.eifel.info



Romantischer Rhein

Die idyllische Flusslandschaft des Rheintals mit ihren bewaldeten Hängen, steilen Weinbergterrassen und imposanten Felsformationen bietet vielfältige Möglichkeiten für ein spannendes Naturerlebnis. Radfahrerinnen und Radfahrer bietet der eben verlaufende Rhein-Radweg von Bingen bis Remagen immer wieder phantastische Ausblicke auf den Fluss, die Burgen und beschaulichen Orte. Zudem kann man die Rheinhöhen und Seitentäler erkunden, die mit ihren Sehenswürdigkeiten einen Umweg lohnen.

Romantischer Rhein Tourismus GmbH
 An der Königsbach 8 • D-56075 Koblenz
 Tel.: +49 261 9738470 • Fax: +49 261 9738474
 www.romantischer-rhein.de



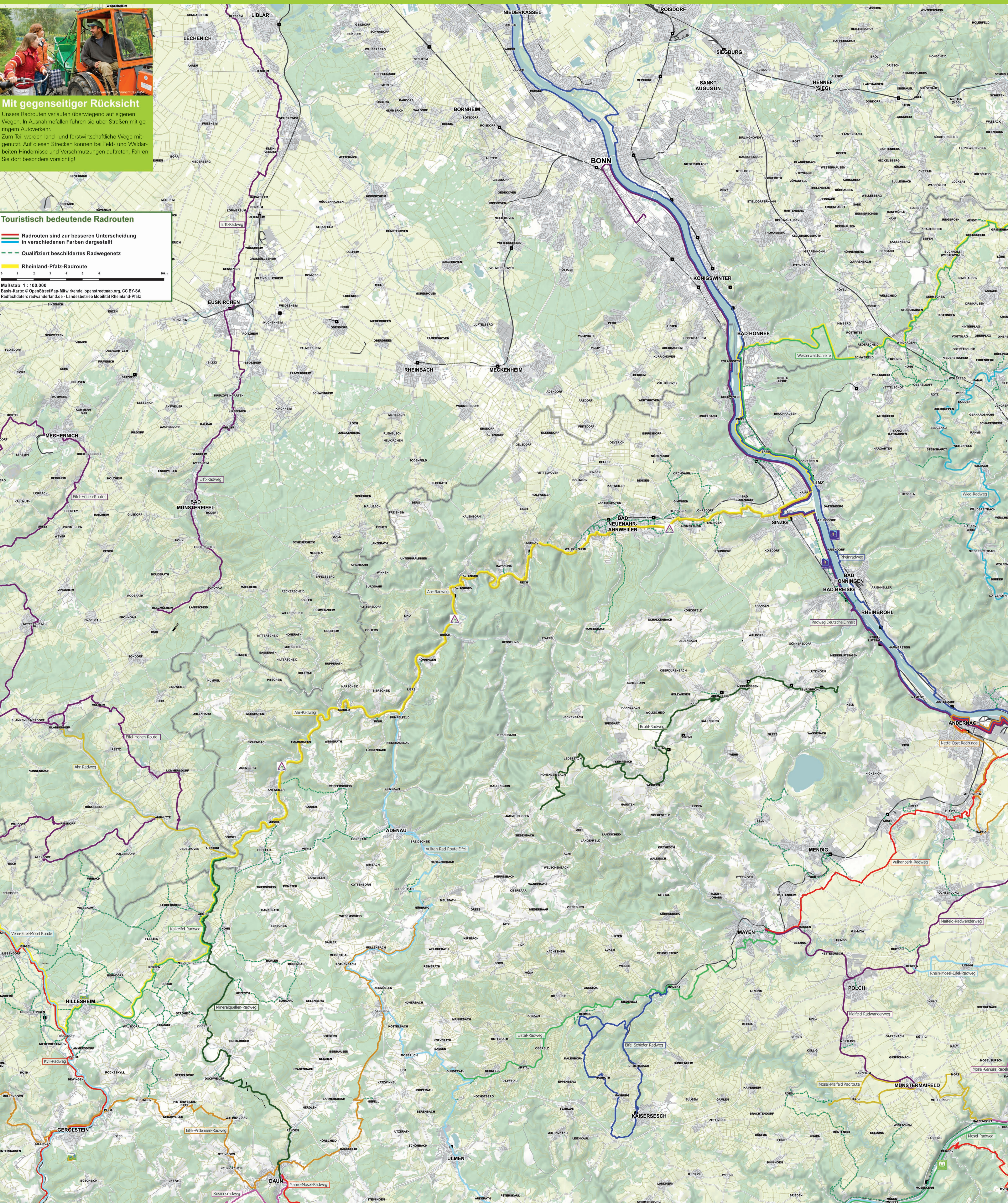
Mit gegenseitiger Rücksicht

Unsere Radrouten verlaufen überwiegend auf eigenen Wegen. In Ausnahmefällen führen sie über Straßen mit geringem Autoverkehr. Zum Teil werden land- und forstwirtschaftliche Wege mitgenutzt. Auf diesen Strecken können bei Feld- und Waldarbeiten Hindernisse und Verschmutzungen auftreten. Fahren Sie dort besonders vorsichtig!

Touristisch bedeutende Radrouten

- Radrouten sind zur besseren Unterscheidung in verschiedenen Farben dargestellt
- Qualifiziert beschildertes Radwegenetz
- Rheinland-Pfalz-Radrouten

Maßstab 1 : 100.000
 Basis-Karte: © OpenStreetMap-Mitwirkende, openstreetmap.org, CC BY-SA
 Radfahrdaten: radwanderland.de - Landesbetrieb Mobilität Rheinland-Pfalz



www.radwanderland.de
 1 : 100.000
 Blatt 2 - Ahrtal, Hohe Eifel
 und nördlicher Rhein

Mit dem **RADROUTENPLANER**
 alle Touren online planen!

Radwanderkarte
 Rheinland-Pfalz

Foto: © EMVita - Ahr-Radweg bei Barkenheim



Deutschlandweit routen
 Unter rheinland-pfälzischer Federführung wurde der <https://www.radroutroutenplaner-deutschland.de> entwickelt. Neun Bundesländer sind schon dabei, damit ist Radrouting über Landesgrenzen hinaus möglich.

Standortaufkleber
 An vielen Schildern finden Sie QR-Aufkleber. Entdecken Sie Mängel, so können Sie diese dank der Standortnummer gezielt melden - gleich bequem von unterwegs mit dem Smartphone, telefonisch oder auf unserer Webseite: www.radwanderland.de/qr

Umleitungen

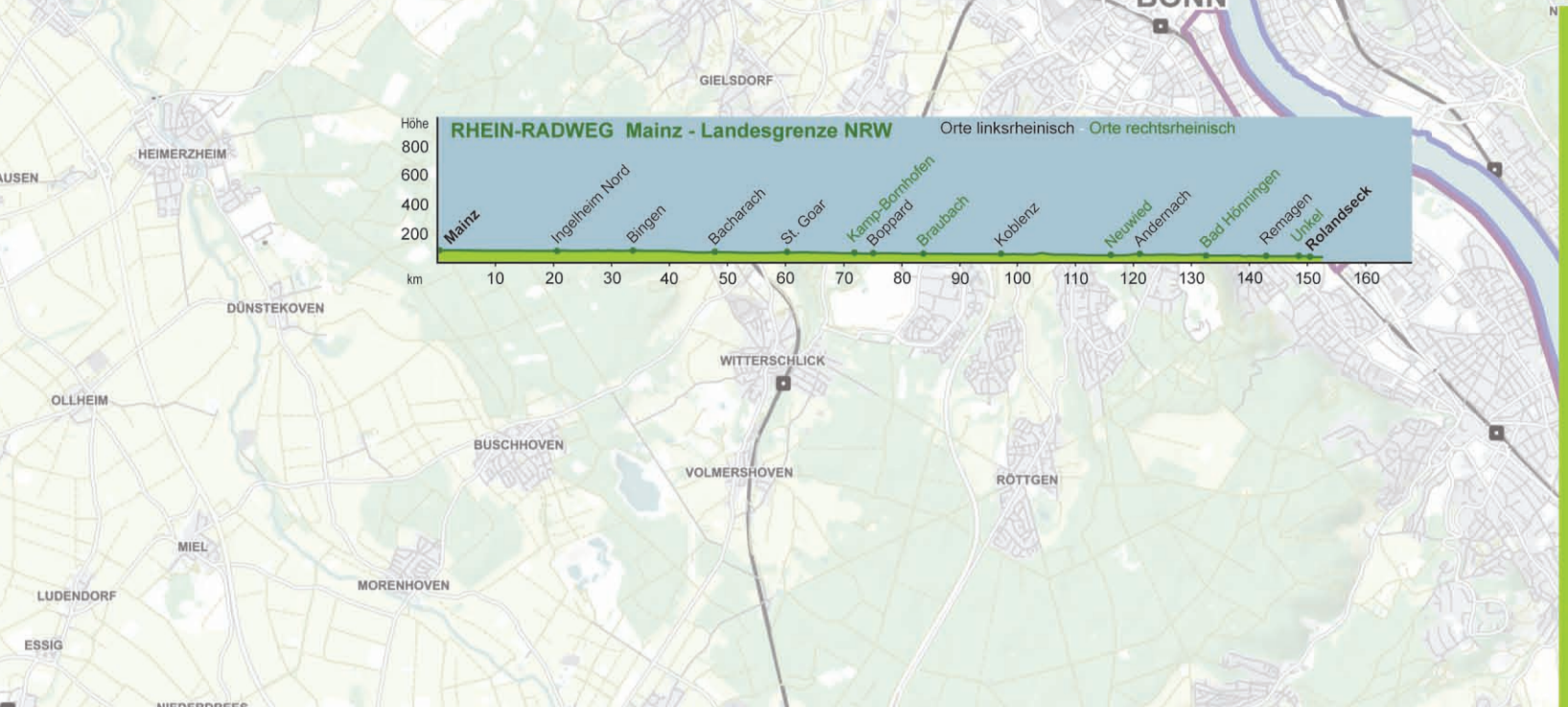
Umleitung Radstrecke
 Notwendige Verlegungen von Radwegen, z.B. wegen Baustellen, werden in Rheinland-Pfalz als Umleitung beschildert.

Umleitung Radstrecke
 Unter www.radwanderland.de finden Sie dazu jeweils aktuelle Informationen in einer Liste mit Sprungmöglichkeit in die interaktive Karte. Dort werden die Umleitungen und Ausweichstrecken zur Berücksichtigung in Ihrer Planung dargestellt.

Gut ankommen - gut unterkommen!
 Jugendbergs-Standorte und Bett & Bike sind im Routenplaner als POI hinterlegt, nach dem aktivieren in den Einstellungen (Übernachten > Jugendbergs bzw. Bett & Bike) werden diese angezeigt und Sie können von und zu den Unterkünften routen.

bett + bike
 Zertifizierte fahrradfreundliche Gastbetriebe finden Sie auf den Internetseiten des ADFC, www.bettundbike.de und in der kostenfreien App Bett+ Bike.

Die Jugendbergs in Rheinland-Pfalz
 sind herzliche Gastgeber und bieten komfortable und preisgünstige Unterkünfte mit bestem Service. Weitere Informationen auch unter: <https://www.diejugendbergs.de/familienurlaub/radfahren/>



RadBusse
 Im Norden von Rheinland-Pfalz sind rund 20 RadBusse als Aufstieghilfen im Einsatz. Sie sind mit besonderen Anhängern oder Tragen für Fahrräder ausgestattet, eine Reservierung wird dringend empfohlen. In www.Radwanderland.de können diese Strecken unter „Einstellungen > Routen mit RadBussen“ eingeschaltet und angezeigt werden.

Lernen Sie die vielfältige Landschaft in der Eifel und Hunsrück sowie entlang der Mosel, Ruwer, Ahr und Sauer ganz bequem kennen. Denn die RadBusse und der Vulkan-Express sind in der Fahrradsaison ideale Ausflugshelfer und nehmen Ihnen so manchen Anstieg in der Eifel und im Hunsrück ab. Und entlang der Mosel, der Ruwer und der Sauer garantieren die RadBusse ebenfalls, dass Sie jederzeit Ihren Ausflug beenden können, ohne „auf der Strecke“ zu bleiben.

www.radbusse.de

RadBus-Regionen:
 Eifel
 Hunsrück
 Mosel
 Rhein/Ahr

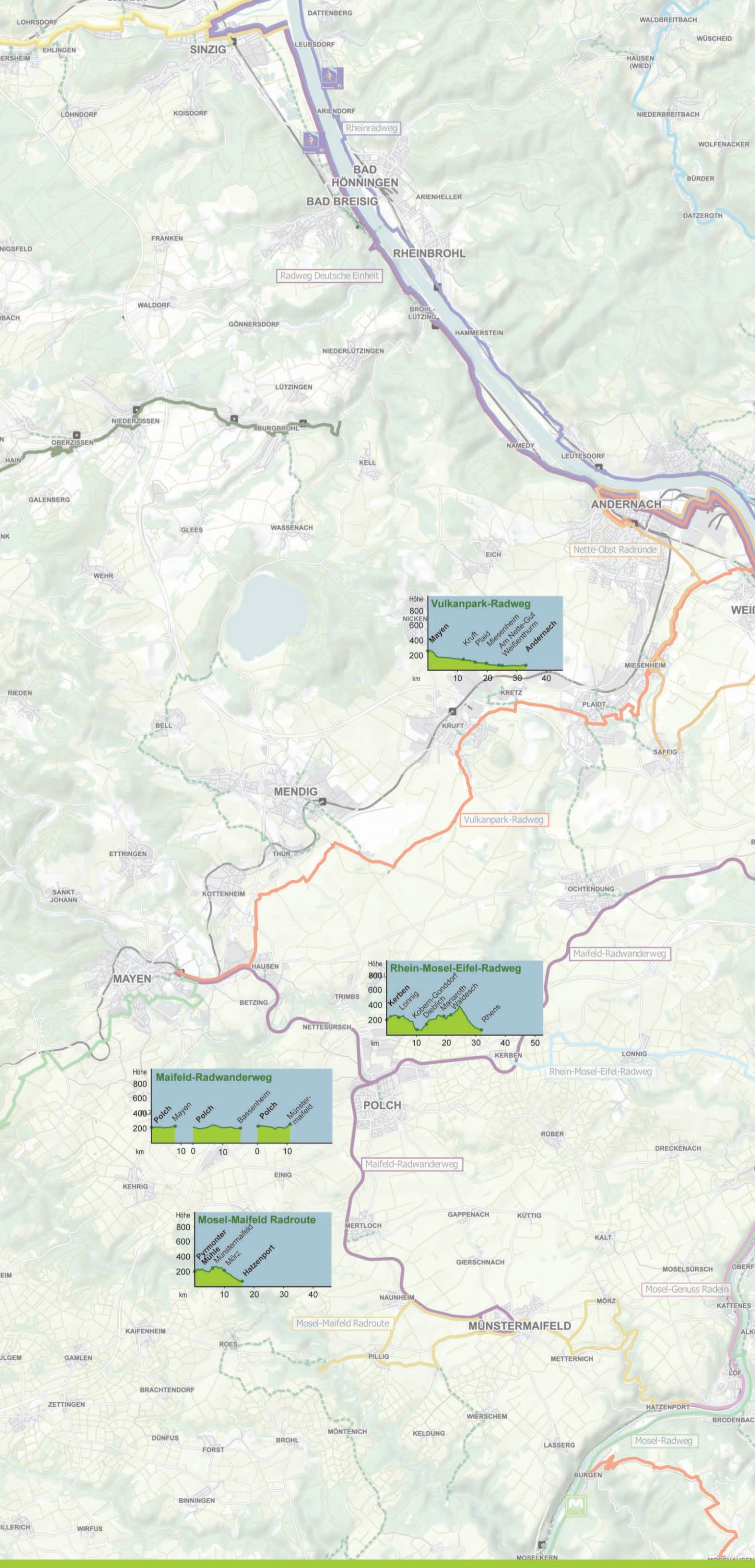
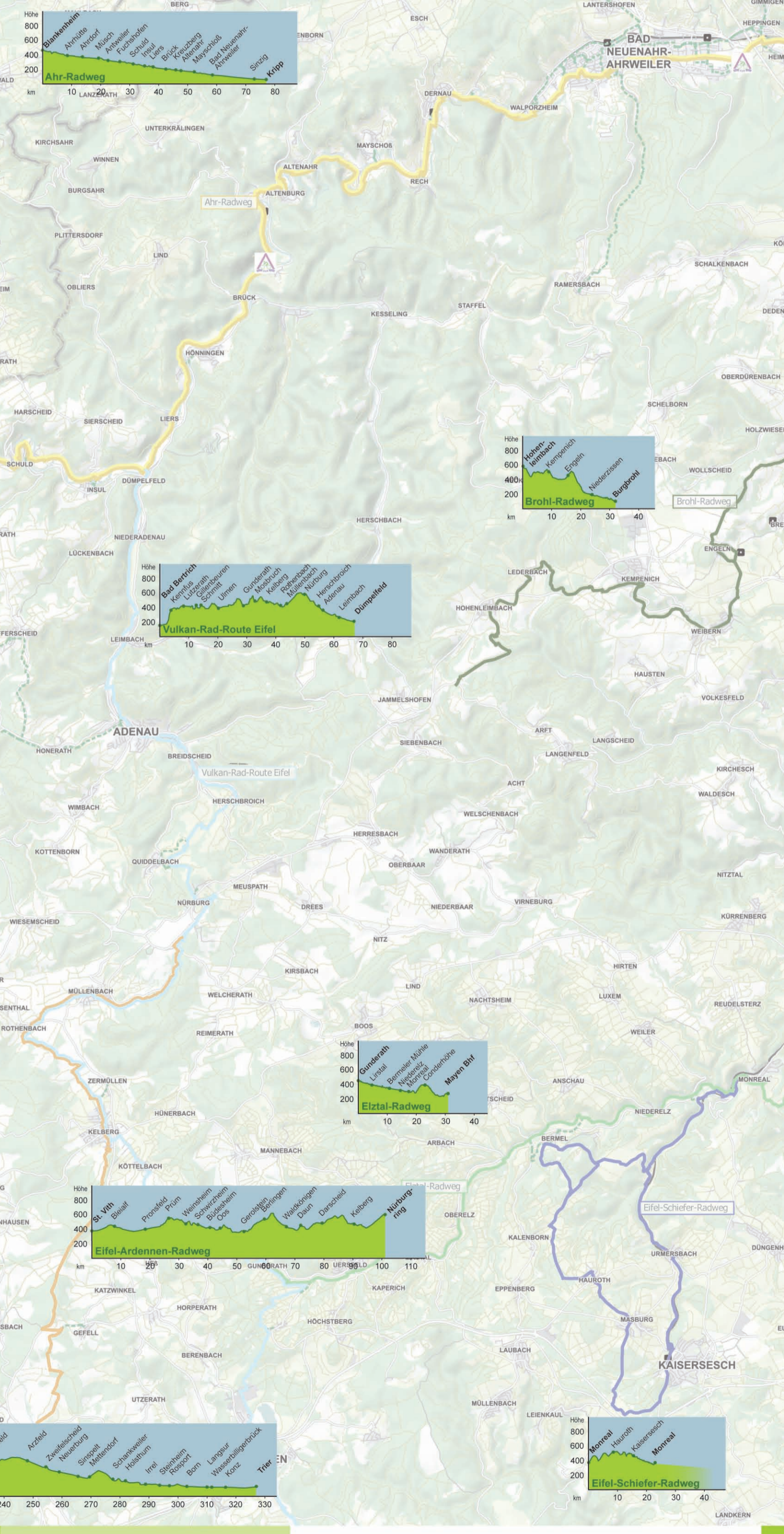
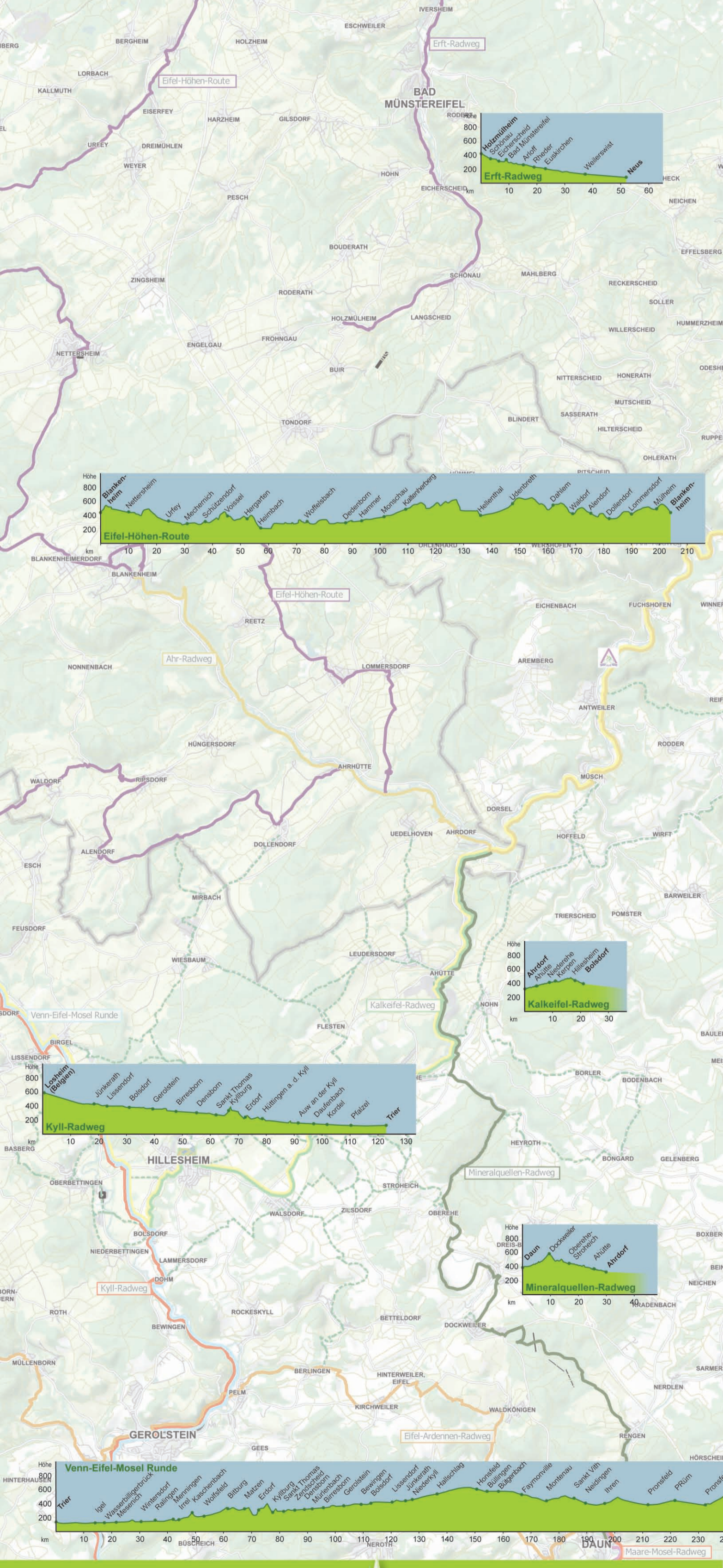
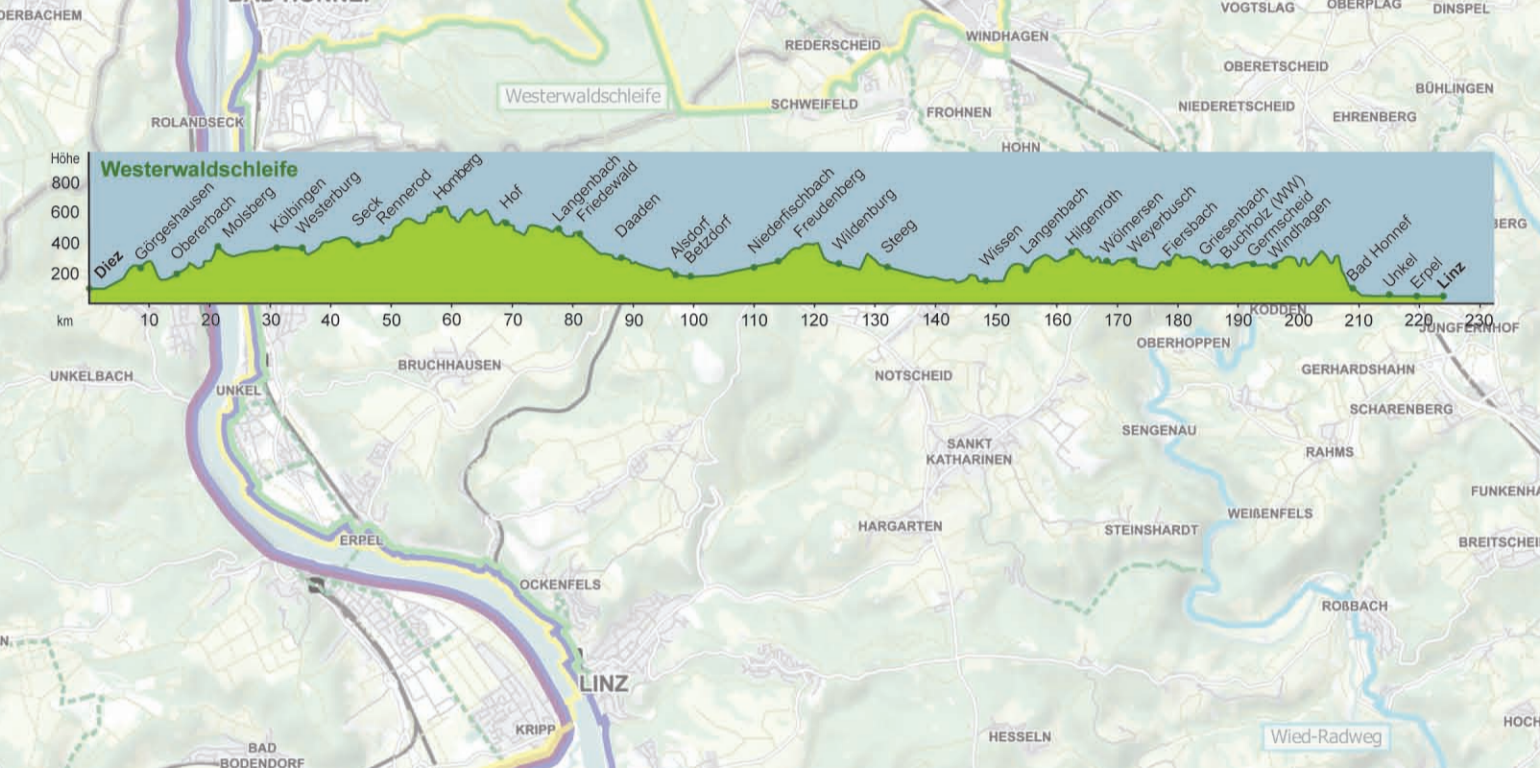
Quelle: www.radbusse.de/pages/radbusse.php

Bahn / Zug:
 Radmitnahme im Nahverkehr ist in Rheinland-Pfalz vor 6 und nach 9 Uhr morgens, an Wochenenden sowie an Feiertagen kostenfrei. Zwischen 6 und 9 Uhr wird ein Fahrrad-Fahrschein benötigt.

Bus:
 Je nach Zeit, Unternehmen und Bus unterschiedlich. Auskunft gibt es beim Verkehrsverbund oder Busunternehmen.



Ahr-Radweg
 Durch die Flut 2021 wurden große Teile des beliebten Ahr-Radweges zerstört. Zum Redaktionsschluss ist der Weg nur auf Teilstücken und stellenweise mit Umleitungen wieder befahrbar. Der Wiederaufbau läuft, jedoch wird die Herichtung eines neuen Ahr-Radweges noch Zeit in Anspruch nehmen. Eine Alternative zum Ahr-Radweg bieten die Entdeckertrassen und für sportliches Radfahren bietet das Ahrtal weiterhin viele Möglichkeiten. Informieren Sie sich vor Tourbeginn: www.ahrtaal.de/radfahren



Im Radroutroutenplaner Rheinland-Pfalz unter www.radwanderland.de gibt es Details zu allen Routen mit kurzer Charakteristik, Höhenprofil, kartografischen Informationen und vielen weiteren Infos wie z.B. Sehenswerten, Einkehren und Übernachten sowie zur Anbindung an den ÖPNV.

Wollen Sie eine ganz individuelle Strecke fahren oder Von-Haus-Zu-Haus routen? Auch dann ist unser Radroutroutenplaner das richtige Instrument. Sie finden ihn ebenfalls unter www.radwanderland.de

Der Radroutroutenplaner stellt Ihnen jede gewünschte Strecke mit allen notwendigen Infos zusammen, selbstverständlich mit kartografisch genauer Wegführung, mit Längen und Höhenprofil und er zeigt Ihnen auch, wo Sie auf Bahn und Radbusse umsteigen können. In verschiedenen Regionen ist auch ein „Alltagstroutroutenplaner“ möglich, bei dem weitere Ziele wie z.B. Behörden ausgewählt werden können und der Schwerpunkt beim Routing auf sicheren bzw. kurzen Strecken liegt.

www.radwanderland.de

Herausgeber:
 MINISTERIUM FÜR WIRTSCHAFT, VERKEHR, LANDWIRTSCHAFT UND WEINBAU RHEINLAND-PFALZ
 Stiftstr. 9 • D-55116 Mainz

Sie haben noch Fragen, Wünsche, Anregungen?
 Nehmen Sie Kontakt zu uns auf ...

Fragen zu Beschaffenheit, Beschilderung und Streckenführung der Radwege:
 LANDESBETRIEB MOBILITÄT RHEINLAND-PFALZ
www.lbm.rlp.de/radwege
 radwege@lbn.rlp.de

Informationen zu landesweiten touristischen Produkten:
 RHEINLAND-PFALZ TOURISMUS GMBH
 Lohrstraße 103-105 • D-56068 Koblenz
 Tel. +49 (0) 261 / 91520-0
rip-tourismus.de • info@rip-tourismus.de

Willkommen im Radwanderland Rheinland-Pfalz

Mit dieser Karte geben wir Ihnen einen Überblick über die bestehenden Radwanderwege in Rheinland-Pfalz. Ob Sie einen mehrtägigen Ausflug, eine Tagestour oder mehr-tägiges Radeln planen, das Angebot gibt für jeden etwas her. Wir möchten Ihnen Appetit auf das Radfahren in Rheinland-Pfalz machen, eine faszinierende Art, unser Land zu entdecken.

Ausführliche Informationen zu den wichtigsten Radwegen, zu Übernachtungs- und Sehenswürdigkeiten entlang der Strecke erhalten Sie auch unter: www.radwanderland.de

Rufen Sie rein in den Südwesten Deutschlands und genießen Sie die reizvollen Landschaften, das große zusammenhängende Waldgebiet Deutschlands, Felsformationen, unsere schönen Winzerdörfer und unsere typischen Flussufer in Rheinland-Pfalz.

Zusatzinfos: Radwanderwege (LSD/PLM)

Mainz-Zentrum Mainz-Gonsenheim 8,7