

Pfalz



Rheintalradweg in der Pfalz

Die Pfalz zeigt landschaftlich viele Gesichter. Vom Rebermeer mit den idyllischen Weindörfern an der Deutschen Weinstraße über das Biosphärenreservat Pfälzerwald und einer Vielzahl von Burgruinen oder den Städten, wie z.B. Speyer oder Zweibrücken, mit ihren kulturellen Attraktionen. So vielfältig wie die Landschaft der Pfalz sind auch die Möglichkeiten, diese traumhafte Landschaft im Urlaub zu genießen.
 Per Rad lässt sich diese kulturelle Vielfalt mit den unvergleichlichen Gaumenfreuden optimal verbinden. Das Biosphärenreservat Naturpark Pfälzerwald ist ein Paradies für Mountainbiker. Familien, Genussradlerinnen und Genussradler kommen auf einem der unzähligen Themenradwege auf ihre Kosten.

Pfalz.Touristik e.V.
 Martin-Luther-Straße 69 • 67433 Neustadt an der Weinstraße
 +49 (0)6321 39160
 www.pfalz.de



Foto: Andreas Meyer, World of MTB © Mountainbikepark Pfälzerwald e.V.

Der Mountainbikepark Pfälzerwald

Neben den zahlreichen touristischen Radrouten hat das Biosphärenreservat Pfälzerwald auch Mountainbikerinnen und Mountainbiker viel zu bieten. Das Streckennetz im Mountainbikepark Pfälzerwald bietet auf 20 ausgeschilderten Touren vertraute Pfade, steile Anstiege und technisch anspruchsvolle Abfahrten. Eindrucksvolle Aussichten, romantische Burgen und nicht zuletzt eine herzliche Bewirtung in urigen Hütten runden das Angebot ab.

Hinweis: Das Angebot richtet sich an Touren-Mountainbikerinnen und Touren-Mountainbiker. Für Enduro- oder abfahrtsorientierte Mountainbikerinnen und Mountainbiker gibt es kein adäquates Angebot!

Infos und Karten unter:
<https://www.mountainbikepark-pfalzerwald.de>



Mit gegenseitiger Rücksicht

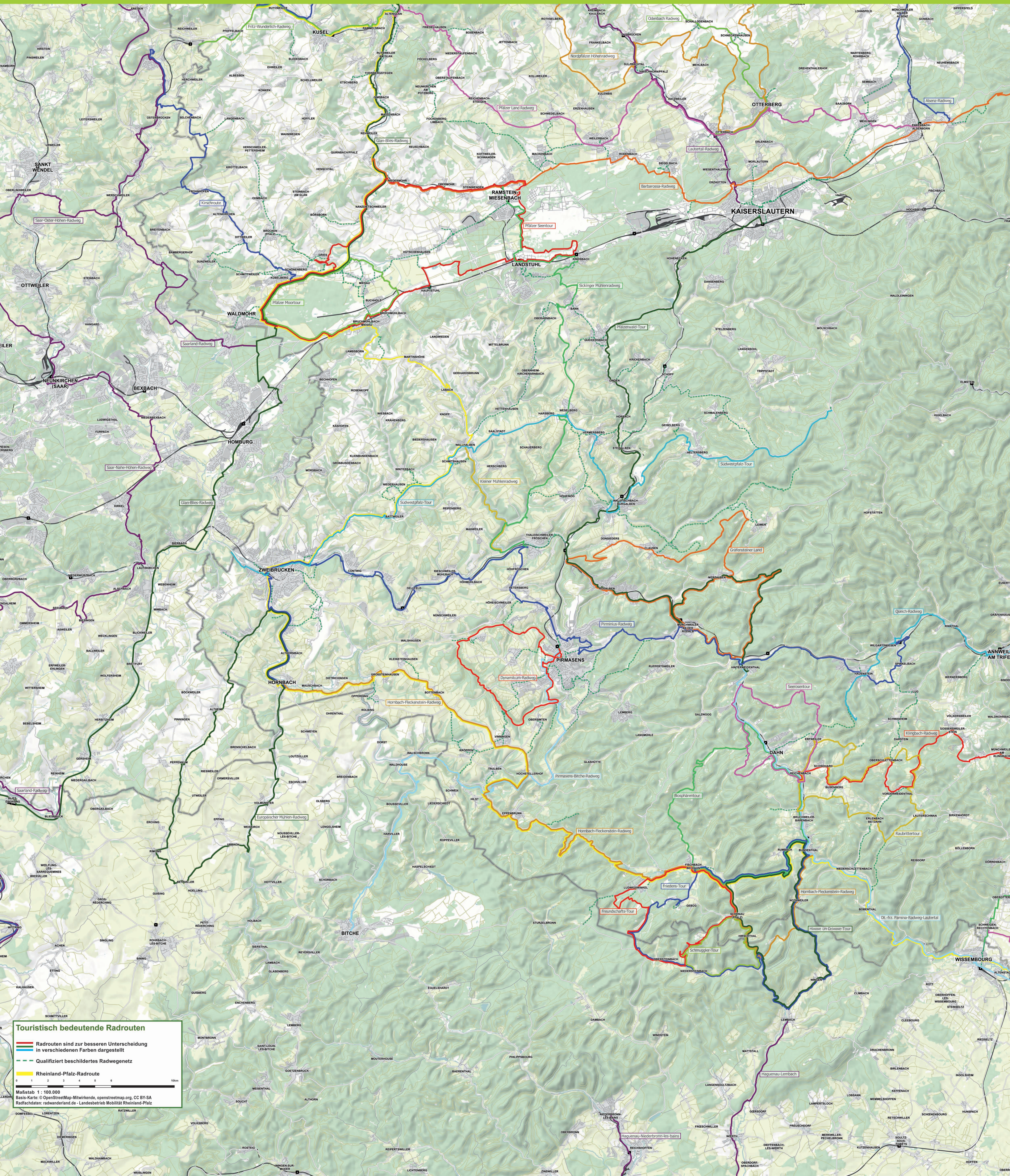
Unsere Radrouten verlaufen überwiegend auf eigenen Wegen. In Ausnahmefällen führen sie über Straßen mit geringem Autoverkehr. Zum Teil werden land- und forstwirtschaftliche Wege mitgenutzt. Auf diesen Strecken können bei Feld- und Waldarbeiten Hindernisse und Verschmutzungen auftreten. Fahren Sie dort besonders vorsichtig!

Barrierefreie Radrouten

In Rheinland-Pfalz entstehen seit 2018 Barrierefreie Radrouten und Radnetze, die auch mit besonderen Rädern wie Handbikes, Dreirädern, Tandems oder Anhängern sehr gut zu befahren sind. Eine eigene Wegweisung informiert auf der Strecke über Länge und Infrastruktur. Mehr dazu unter:

www.radwanderland.de/mobilitaets Einschränkungen

WC			15,8	
12,3		14,7	barrierefrei	



Touristisch bedeutende Radrouten

- Radrouten sind zur besseren Unterscheidung in verschiedenen Farben dargestellt
- Qualifiziert beschildertes Radwegenetz
- Rheinland-Pfalz-Radrouten

Maßstab 1 : 100.000
 Basis-Karte: © OpenStreetMap-Mitwirkende, openstreetmap.org, CC BY-SA
 Radfadaten: radwanderland.de - Landesbetrieb Mobilität Rheinland-Pfalz

Standortaufkleber
 An vielen Schildern finden Sie QR-Aufkleber. Entdecken Sie Mängel, so können Sie diese dank der Standortnummer gezielt melden - gleich bequem von unterwegs mit dem Smartphone, telefonisch oder auf unserer Webseite: www.radwanderland.de/qr



Deutschlandweit routen
 Unter rheinland-pfälzischer Federführung wurde der <https://www.radrouteplaner.deutschland.de> entwickelt. Neun Bundesländer sind schon dabei, damit ist Radrouting über Landesgrenzen hinaus möglich.

Umleitungen

Notwendige Verlegungen von Radwegen, z.B. wegen Baustellen, werden in Rheinland-Pfalz als Umleitung beschildert.

Unter www.radwanderland.de finden Sie dazu jeweils aktuelle Informationen in einer Liste mit Sprungmöglichkeit in die interaktive Karte. Dort werden die Umleitungen und Ausweichstrecken zur Berücksichtigung in Ihrer Planung dargestellt.

Gut ankommen - gut unterkommen!

Jugendherbergs-Standorte und Bett & Bike sind im Routenplaner als POI hinterlegt; nach dem aktivieren in den Einstellungen (Übernehmen > Jugendherbergen bzw. Bett & Bike) werden diese angezeigt und Sie können von und zu den Unterkünften routen.

Zertifizierte fahrradfreundliche Gastbetriebe finden Sie auf den Internetseiten des ADFC: www.bettundbike.de und in der kostenfreien App Bett+Bike.

Die Jugendherbergen in Rheinland-Pfalz sind herzliche Gastgeber und bieten komfortable und preisgünstige Unterkünfte mit bestem Service. Weitere Informationen auch unter: <https://www.diejugendherbergen.de/familienurlaub/radfahren/>

Bahn / Zug:
 Radmitnahme im Nahverkehr ist in Rheinland-Pfalz vor 6 und nach 9 Uhr morgens, an Wochenenden sowie an Feiertagen kostenfrei. Zwischen 6 und 9 Uhr wird ein Fahrrad-Fahrschein benötigt.

Bus:
 Je nach Zeit, Unternehmen und Bus unterschiedlich. Auskunft gibt es beim Verkehrsverbund oder Busunternehmen.

Im Radroutenplaner Rheinland-Pfalz unter www.radwanderland.de gibt es Details zu allen Routen mit kurzer Charakteristik, Höhenprofil, kartografischen Informationen und vielen weiteren Infos wie z.B. Sehenswürtern, Einkehren und Übernachten sowie zur Anbindung an den ÖPNV.

Wollen Sie eine ganz individuelle Strecke fahren oder Von-Haus-Zu-Haus routen? Auch dann ist unser Radroutenplaner das richtige Instrument. Sie finden ihn ebenfalls unter www.radwanderland.de

Der Radroutenplaner stellt Ihnen jede gewünschte Strecke mit allen notwendigen Infos zusammen, selbstverständlich mit kartografischer genauer Wegführung, mit Längen und Höhenprofil und er zeigt Ihnen auch, wo Sie auf Bahn und Radbusse umsteigen können. In verschiedenen Regionen ist auch ein „Alltagsrouting“ möglich, bei dem weitere Ziele wie z.B. Behörden ausgewählt werden können und der Schwerpunkt beim Routing auf sicheren bzw. kurzen Strecken liegt.

Herausgeber:
 MINISTERIUM FÜR WIRTSCHAFT, VERKEHR, LANDWIRTSCHAFT UND WEINBAU RHEINLAND-PFALZ
 Stiftstr. 9 • D-55116 Mainz

Sie haben noch Fragen, Wünsche, Anregungen?
 Nehmen Sie Kontakt zu uns auf ...

Fragen zu Beschaffenheit, Beschilderung und Streckenführung der Radwege:
LANDESBETRIEB MOBILITÄT RHEINLAND-PFALZ
 www.lbm.rlp.de/radwege
 radwege@lhm.rlp.de

Informationen zu landesweiten touristischen Produkten:
RHEINLAND-PFALZ TOURISMUS GMBH
 Lohrstraße 103-105 • D-56068 Koblenz
 Tel. +49 (0) 261 / 91520-0
 rlp-tourismus.de • info@rlp-tourismus.de

Willkommen im Radwanderland Rheinland-Pfalz

Mit dieser Karte geben wir Ihnen einen Überblick über die bestehenden Radwegenetze in Rheinland-Pfalz. Ob Sie einen mehrtägigen Ausflug, eine Tagesstrecke oder mehrstündige Radtouren planen, das Angebot gibt für jeden etwas her. Wir möchten Ihnen Appetit auf das Radfahren in Rheinland-Pfalz machen, eine faszinierende Art, unser Land zu entdecken.

Ausführliche Informationen zu den wichtigsten Radwegen, zu Übernachtungs- und Anfahrtsmöglichkeiten sowie zu den Sehenswürdigkeiten entlang der Strecke erhalten Sie auch unter: www.radwanderland.de

Rufen Sie an: (0261) 255-13333