

Mosel-Saar



Der ganz besondere Reiz der Naturlandschaft von Mosel und Saar liegt in ihrer Vielfalt. Die sanften Täler an der Obermosel und der Saar stehen im Kontrast zu den Steil- und Terrassenlagen an Mittel- und Untermosel, Burgen und Schlösser laden zu Besichtigungen ein. Die Naturschönheiten und historischen Sehenswürdigkeiten im Moselland lassen sich sehr gut mit dem Fahrrad erkunden.

So führt der Mosel-Radweg auf über 270 km Länge von Thionville (Frankreich) an der Obermosel entlang bis nach Koblenz. Weitere schöne Radwege in der Weinregion Mosel sind z.B. der Saar-Radweg ab Konz oder der Maare-Mosel-Radweg, der auf einer ehemaligen Bahntrasse ab Berncastel-Kues bis nach Daun in der Vulkaneifel verläuft.

Mosellandtouristik GmbH
Kordelweg 1 • 54470 Berncastel-Kues
Tel. +49 (0)6531-9733-0
www.vvsmosel.de

Hunsrück



So schnell sich die Landschaft auf kleinstem Raum immer wieder verändert, so abwechslungsreich sind die Radstrecken der Region. Sportlich Aktive, Mountainbikern und Mountainbiker suchen ihre Herausforderungen auf den Hunsrücker RadAktivRouten z.B. an den höchsten Erhebungen wie Erbeskopf oder Idarkopf. Familien mit Kindern radeln ohne Anstrengung auf den Bahntrassen-Radstrecken Schinderhannes-Radweg oder Ruwer-Hochwald-Radweg. Erlebnisreich wird die Region auch auf den zahlreichen Verbindungsstrecken zur Mosel und zum Rhein wie Schinderhannes-Untermosel-Radweg oder Hunsrück-Mosel-Radweg. Und seit 2011 erlebt man den Hunsrück in seiner ganzen Vielfalt auf dem Hunsrück-Radweg vom Rhein bis an die Saar.

Hunsrück-Touristik GmbH
Gebäude 063 • D-55483 Hahn-Flughafen
Tel. +49 (0)6543 507 700
www.hunsruicktouristik.de

Nahe

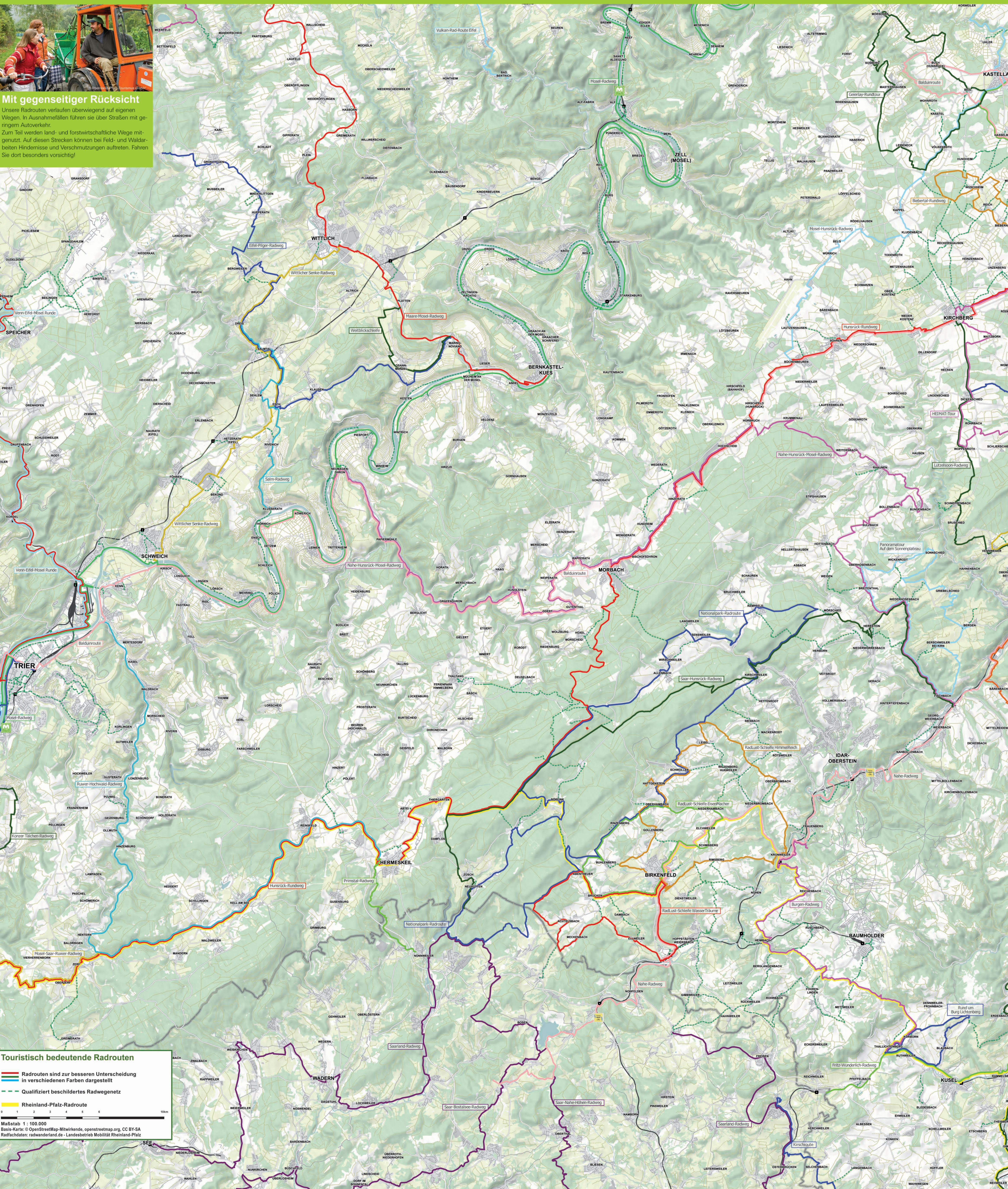


Natur erleben im Naheland, das bedeutet, die vom Weinbau geprägte Landschaft zu erkunden und Abstecher in die Mittelgebirgsregionen Hunsrück und Nordpfälzer Bergland zu unternehmen. Das Naheland ist ideal fürs Radwandern. Von der Quelle bis zu Mündung erstreckt sich der Nahe-Radweg auf 128 km. Wer die sportliche Variante sucht, wählt den Streckenabschnitt zwischen Bostalsee und Idar-Oberstein. Ab der Edelsteinmetropole wird der Weg flacher und führt durch das kleine aber feine Weinbaugebiet Nahe mit dem imposanten Rolenfels, dem Bädereck Bad Sobernheim, Bad Münster am Stein-Ebernburg und Bad Kreuznach bis nach Bingen an den Rhein.

Naheland-Touristik GmbH
Bahnhofstrasse 37 • D-55606 Kim / Nahe
Telefon +49 (0)6752 / 137610
www.naheland.net

Mit gegenseitiger Rücksicht

Unsere Radrouten verlaufen überwiegend auf eigenen Wegen. In Ausnahmefällen führen sie über Straßen mit geringem Autoverkehr. Zum Teil werden land- und forstwirtschaftliche Wege mitgenutzt. Auf diesen Strecken können bei Feld- und Waldarbeiten Hindernisse und Verschmutzungen auftreten. Fahren Sie dort besonders vorsichtig!



Touristisch bedeutende Radrouten

- Radrouten sind zur besseren Unterscheidung in verschiedenen Farben dargestellt
- Qualifiziert beschildertes Radwegenetz
- Rheinland-Pfalz-Route

Maßstab 1 : 100.000
Basis-Karte: © OpenStreetMap-Mitwirkende, openstreetmap.org, CC BY-SA
Radfahrdaten: radwanderland.de - Landesbetrieb Mobilität Rheinland-Pfalz

