

## Rheinessen



Radeln auf der Rheinterrassenroute (mit Roten Hang)

Die Landschaft Rheinessens, des größten deutschen Weinanbaugebietes, erstreckt sich als sanftes, von Weinbergen bedecktes Hügelnd vom Rhein aus bis zu den Ausläufern des Nordpfälzer Berglands, der Rheinischen Schweiz. Auch Radfahrerinnen und Radfahrer auf ihrer Tour von Winzerhof zu Winzerhof machen dort Rast. Auf gut beschilderten Themenrouten können Radfahrerinnen und Radfahrer Rheinessen entdecken. So ist z.B. die Obstroute Rheinessen während der Obstbaumblüte im Frühjahr besonders schön. In vielen rheinischen Orten stoßen die Gäste auf blühende Bauergärten, mediterran gestaltete Höfe und gepflegte Rosengärten, und häufig wird dort auch eine zünftige Winzerverstärkung mit einem Glas Rheinessenwein oder selbstgebackener Kuchen serviert.

Rheinessen-Touristik GmbH  
Kreuzhof 1 • 55288 Nieder-Olm  
+49 (0)6136 92398 0  
www.rheinessen.de

## Pfalz



Rheinradweg in der Südpfalz

Die Pfalz zeigt landschaftlich viele Gesichter. Vom Rebenmeer mit den idyllischen Weindörfern an der Deutschen Weinstraße über das Biosphärenreservat Pfälzerwald und einer Vielzahl von Burgruinen oder den Städten, wie z.B. Speyer oder Zweibrücken, mit ihren kulturellen Attraktionen. So vielfältig wie die Landschaft der Pfalz sind auch die Möglichkeiten, diese traumhafte Landschaft im Urlaub zu genießen.

Per Rad lässt sich diese kulturelle Vielfalt mit den unvergleichlichen Gaumenfreuden optimal verbinden. Das Biosphärenreservat Naturpark Pfälzerwald ist ein Paradies für Mountainbiker, Familien, Genussradlerinnen und Genussradler kommen auf einem der unzähligen Themenradwege auf ihre Kosten.

PfalzTouristik e.V.  
Martin-Luther-Straße 69 • 67433 Neustadt an der Weinstraße  
+49 (0)6321 39160  
www.pfalz.de

## Umleitungen



Notwendige Verlegungen von Radwegen, z.B. wegen Baustellen, werden in Rheinland-Pfalz als Umleitung beschildert.

Unter [www.radwanderland.de](http://www.radwanderland.de) finden Sie dazu jeweils aktuelle Informationen in einer Liste mit Sprungmöglichkeit in die interaktive Karte. Dort werden die Umleitungen und Ausweichstrecken zur Berücksichtigung in Ihrer Planung dargestellt.

## Barrierefreie Radrouten

In Rheinland-Pfalz entstehen seit 2018 Barrierefreie Radrouten und Radnetze, die auch mit besonderen Rädern wie Handbikes, Dreirädern, Tandems oder Anhängern sehr gut zu befahren sind. Eine eigene Wegweisung informiert auf der Strecke über Länge und Infrastruktur. Mehr dazu unter:

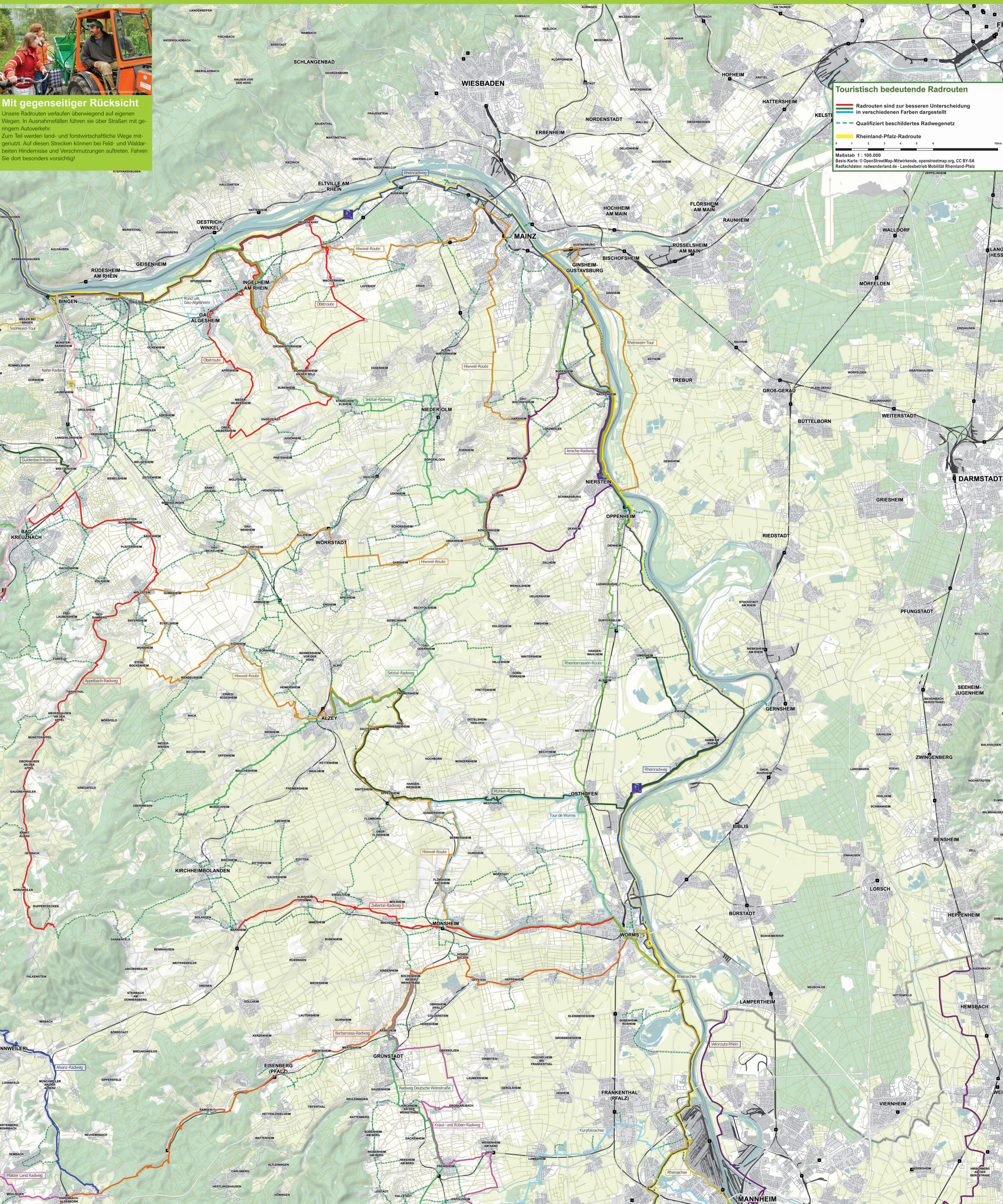
[www.radwanderland.de/mobilitaatserschraenkungen](http://www.radwanderland.de/mobilitaatserschraenkungen)

WC	12,3	15,8	barrierefrei
----	------	------	--------------

## Mit gegenseitiger Rücksicht

Unsere Radrouten verlaufen überwiegend auf eigenen Wegen. In Ausnahmefällen führen sie über Straßen mit geringem Autoverkehr. Zum Teil werden land- und forstwirtschaftliche Wege mitgenutzt. Auf diesen Strecken können bei Feld- und Waldarbeiten Hindernisse und Verschmutzungen auftreten. Fahren Sie dort besonders vorsichtig!

KIT/PAUL/STADT



**Touristisch bedeutende Radrouten**

- Radrouten sind zur besseren Unterscheidung in verschiedenen Farben dargestellt
- Qualifiziert beschildertes Radwegnetz
- Rheinland-Pfalz-Radroute

Maßstab 1 : 100 000  
Basis-Karte: © OpenStreetMap-Mitwirkende, openstreetmap.org, CC BY-SA  
Radfadaten: radwanderland.de - Landesbetrieb Mobilität Rheinland-Pfalz



**www.radwanderland.de**  
 1 : 100.000  
 Blatt 9 - Rheinhessen  
 und Pfalz

Mit dem **RADROUTENPLANNER**  
 alle Touren online planen!

**Radwanderkarte**  
 Rheinland-Pfalz

Foto: Dominik Kitz © Rheinland-Pfalz Tourismus GmbH - Havel Route

**WIESBADEN**

**RHEIN-RADWEG Mainz - Landesgrenze NRW**

Orte rheinisch | Orte rechtsrheinisch

km 10 20 30 40 50 60 70 80 90 100 110 120 130 140 150 160

**Deutschlandweit routen**

Unter rheinland-pfälzischer Federführung wurde der <https://www.radrouutenplaner.deutschland.de> entwickelt. Neun Bundesländer sind schon dabei, damit ist Radrouting über Landesgrenzen hinaus möglich.

**Standortaufkleber**

An vielen Schildern finden Sie QR-Aufkleber. Entdecken Sie Mängel, so können Sie diese dank der Standortnummer gezielt melden - gleich bequem von unterwegs mit dem Smartphone, telefonisch oder auf unserer Webseite: [www.radwanderland.de/qr](http://www.radwanderland.de/qr)

**Nahe-Radweg**

**Hhwel-Route**

**Obstroute**

**Amliche-Radweg**

**Rheinterrassen-Route**

**Seitztal-Radweg**

**Mühlen-Radweg**

**Tour de Worms**

**Zellertal-Radweg**

**Barbarossa-Radweg**

**Alsenz-Radweg**

**Rhein-Radweg Landesgrenze bis Mainz**

**Kraut- und Rüben-Radweg**

**Kurpfalzachse**

**Bahn / Zug:**

Radmitnahme im Nahverkehr ist in Rheinland-Pfalz vor 6 und nach 9 Uhr morgens, an Wochenenden sowie an Feiertagen kostenfrei. Zwischen 6 und 9 Uhr wird ein Fahrrad-Fahrschein benötigt.

**Bus:**

Je nach Zeit, Unternehmen und Bus unterschiedlich. Auskunft gibt es beim Verkehrsverbund oder Busunternehmen.

**Gut ankommen - gut unterkommen!**

Jugendherbergs-Standorte und Bett & Bike sind im Routenplaner als POI hinterlegt; nach dem Aktivieren in den Einstellungen (Übernachten > Jugendherbergen bzw. Bett & Bike) werden diese angezeigt und Sie können von und zu den Unterkünften routen.

**bett & bike** Zertifizierte fahradfreundliche Gastbetriebe finden Sie auf den Internetseiten des ADFC [www.bettundbike.de](http://www.bettundbike.de) und in der kostenfreien App Bett+ Bike.

Die Jugendherbergen in Rheinland-Pfalz sind herzliche Gastgeber und bieten komfortable und preisgünstige Unterkünfte mit bestem Service. Weitere Informationen auch unter: <https://www.diejugendherbergen.de/familienurlaub/radfahren/>

Im Radrouutenplaner Rheinland-Pfalz unter [www.radwanderland.de](http://www.radwanderland.de) gibt es Details zu allen Routen mit kurzer Charakteristik, Höhenprofil, kartografischen Informationen und vielen weiteren Infos wie z.B. Sehenswerten, Einkehren und Übernachten sowie zur Anbindung an den ÖPNV.

Wollen Sie eine ganz individuelle Strecke fahren oder Von-Haus-Zu-Haus routen? Auch dann ist unser Radrouutenplaner das richtige Instrument. Sie finden ihn ebenfalls unter [www.radwanderland.de](http://www.radwanderland.de)

Der Radrouutenplaner stellt Ihnen jede gewünschte Strecke mit allen notwendigen Infos zusammen, selbstverständlich mit kartografisch genauer Wegführung, mit Längen und Höhenprofil und er zeigt Ihnen auch, wo Sie auf Bahn und Radbusse umsteigen können. In verschiedenen Regionen ist auch ein „Alltagsrouting“ möglich, bei dem weitere Ziele wie z.B. Behörden ausgewählt werden können und der Schwerpunkt beim Routing auf sicheren bzw. kurzen Strecken liegt.

[www.radwanderland.de](http://www.radwanderland.de)

**Herausgeber:**  
 MINISTERIUM FÜR WIRTSCHAFT,  
 VERKEHR, LANDWIRTSCHAFT UND  
 WEINBAU RHEINLAND-PFALZ  
 Stiftstr. 9 • D-55116 Mainz

**Sie haben noch Fragen, Wünsche, Anregungen?**  
 Nehmen Sie Kontakt zu uns auf ...

**Fragen zu Beschaffenheit, Beschilderung und Streckenführung der Radwege:**  
 LANDESBETRIEB MOBILITÄT RHEINLAND-PFALZ  
 www.lbm.rlp.de/radwege  
 radwege@lbm.rlp.de

**Informationen zu landesweiten touristischen Produkten:**  
 RHEINLAND-PFALZ TOURISMUS GMBH  
 Lohrstraße 103-105 • D-55068 Koblenz  
 Tel. +49 (0) 261 / 91520-0  
 rlp-tourismus.de • info@rlp-tourismus.de

**Willkommen im Radwanderland Rheinland-Pfalz**

Mit dieser Karte geben wir Ihnen einen Überblick über die bestehenden Radwanderwege in Rheinland-Pfalz. Ob Sie einen mehrtägigen Ausflug, eine Tagestour oder mehr-tägiges Radeln planen, das Angebot gibt für jeden etwas her. Wir möchten Ihnen Appetit auf das Radfahren in Rheinland-Pfalz machen, eine faszinierende Art, unser Land zu entdecken.

Ausführliche Informationen zu den wichtigsten Radwegen, zu Übernachtungs- und Anfahrtsmöglichkeiten sowie zu den Sehenswürdigkeiten entlang der Strecke erhalten Sie auch unter: [www.radwanderland.de](http://www.radwanderland.de)

Raden Sie rein in den Südwesten Deutschlands und genießen Sie die reizvollen Landschaften, das größte zusammenhängende Waldgebiet Deutschlands, Felsformationen, unsere schönen Winzerdörfer und unsere typischen Flusstäler in Rheinland-Pfalz.

Zielort: **Mainz-Zentrum**  
 Radwegkilometer (LSD/PSM): **8,7**  
 Entfernungsangaben: **2,5**